

Galvoboard®-Led

The functional design choice



GALVOLUX



QUALITÉ
ET GARANTIE
DEPUIS 1900

GALVOLUX SA, Via Strecce 1 – CH-6934 Bioggio – Tel. +41 91 610 55 11 – info@galvolux.com – www.galvolux.com

Galvoboard®-Led by GALVOLUX

Nous vous proposons deux gammes d'accessoires de cuisine magnétiques en acier ou en métal peint avec lesquels vous pouvez suspendre des ustensiles et augmenter l'espace de votre cuisine. Ces accessoires contiennent les aimants renforcés 2.0 à utiliser sur les crédences en verre.

Accessoires magnétiques - Loto collection



Barre porte-louche

■ Art. N. 852155
■ Art. N. 852156



Porte-rouleau

■ Art. N. 852157
■ Art. N. 852158



Étagère

■ Art. N. 852159
■ Art. N. 852160



Récipient haut

■ Art. N. 852161
■ Art. N. 852162



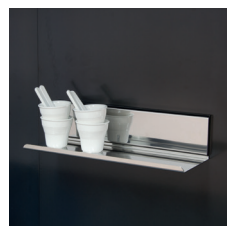
Récipient bas

■ Art. N. 852163
■ Art. N. 852164

Finitions possibles:



Accessoires magnétiques - Camelia collection



Étagère

■ Art. N. 852165
■ Art. N. 852166
■ Art. N. 852167



Porte-pots

■ Art. N. 852168
■ Art. N. 852169
■ Art. N. 852170



Porte-rouleau

■ Art. N. 852171
■ Art. N. 852172
■ Art. N. 852173



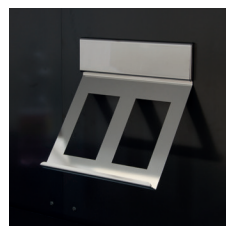
Pot multifonctionnel

■ Art. N. 852174
■ Art. N. 852175
■ Art. N. 852176



Bande de crochets

■ Art. N. 852177
■ Art. N. 852178
■ Art. N. 852179



Support pour tablette

■ Art. N. 852180
■ Art. N. 852181
■ Art. N. 852182

Finitions possibles:



Accessoires d'écriture



Art. N. 851988



Art. N. 851970

Données techniques

Caractéristiques du verre:	Floatlux® trempé - Acilux® Shine trempé - Madras trempé
Dimensions maximales:	Floatlux®: 3'600 x 700 - Acilux® Shine / Madras: 3'150 x 700 mm
Dimensions minimales:	210 x 297 mm
Épaisseur du verre:	4 mm
Épaisseur totale:	ca. 5.5 mm
Poids:	18 Kg/m ²
Façonnages possibles:	bords polis ou mats, perçage, trempe
Finitions possibles:	laqué, émaillé, imprimé numériquement
Formes disponibles:	Rectangulaire
Sécurité:	verre trempé selon la norme EN 12150
Aimants:	Accessoires magnétiques - Ténacité 3 Kg
Éclairage:	Profil LED, lumière blanche dimmable, intensité variable, blanc chaud / blanc froid